



Inhoudstafel

2014 in vogelvlucht	2
Focus op Infrabel	4
Prioriteit 1	10
Veiligheid voorop!	
Prioriteit 2	14
Treinen op tijd	
Prioriteit 3	18
Een spoornet voor alle treinen van morgen	
Prioriteit 4	22
Een financieel gezond bedrijf	
Prioriteit 5	24
Op één lijn met de samenleving	

Raadpleeg ons online jaarverslag 2014:
www.jaarverslag-infrabel.be

2014 in vogelvlucht



JANUARI

INFRABEL START MET DE SPOORUITRUSTINGSWERKEN IN DE SCHUMAN-JOSAPHATTUNNEL.

JANUARI

DE NIEUWE STRUCTUUR VAN DE BELGISCHE SPOORWEGEN GAAT VAN KRACHT.

FEBRUARI

NMBS, INFRABEL EN DE SPOORWEG-POLITIE ORGANISEREN GERICHTE CONTROLEACTIES TEGEN SPOORLOPERS.

MAART

ALLE MOTORSPORVOERTUIGEN VAN INFRABEL ZIJN UITGERUST MET TBL1+.

MAART

BRANDOEFFENING IN HET RANGEERSTATION ANTWERPEN-NOORD MET EEN REUZEBRANDBLUSSEUR.

MAART

INFRABEL ROLT HET PILOOTPROJECT MET STRUIKELMATTEN VERDER UIT AAN EEN OVERWEG IN WAVER.

AUGUSTUS

INHULDIGING VAN HET RAILWAY OPERATIONS CENTER, WAARIN DE VERKEERSBEHEERORGANEN VAN INFRABEL EN NMBS GEGROEPEERD ZIJN.

JUNI

NATIONALE SENSIBILISERINGSCAMPAGNE TEGEN SPOORLOPEN.

OKTOBER

LANGSTE SPOORTRAJECT (NAMEN - LUXEMBURG) IN EUROPA UITGERUST MET ETCS.

SEPTEMBER

INFRABEL LANCEERT EEN NIEUW BELSIGNAAL AAN OVERWEGEN.

OKTOBER

12.000 BEZOEKERS NEMEN EEN KIJKJE ACHTER DE SCHERMEN BIJ INFRABEL OP OPEN BEDRIJVENDAG.

DECEMBER

INFRABEL ZET ZIJN INSPANNINGEN OP HET VLAK VAN MILIEUBEHEER VERDER EN BEHAALT HET ISO 14001 CERTIFICAAT OP 9 SITES.

DECEMBER

INWIJDING VAN DE NIEUWE LIEFKENSHOEKSPoorVERBINDING IN DE ANTWERPSE HAVEN.

Focus op Infrabel

1 missie

Infrabel is het overheidsbedrijf dat het Belgische spoorwegnet ontwikkelt, onderhoudt en uitbaat. Dankzij het professionalisme van zijn teams en performante technologie biedt het zijn klanten een dienstverlening aan die is toegespitst op hun huidige en toekomstige mobiliteitsbehoeften.

3 waarden

SERVICE / De behoeften van onze – directe en indirecte – klanten staan centraal in ons denken en handelen. We stellen al onze toewijding, nauwkeurigheid en doelmatigheid ten dienste van de veiligheid, de stiptheid en de kwaliteit van de oplossingen die we aan onze klanten aanbieden.

PASSIE / We zijn allen gedreven door eenzelfde passie voor ons vak. We werken elke dag enthousiast, professioneel en integer in het belang van het bedrijf en van de samenleving.

TEAM / Vanuit een rijke diversiteit stimuleren we teamspirit en solidariteit op de werkvloer, op elk niveau van ons bedrijf. We bevorderen de communicatie, de samenwerking, het wederzijds respect en de professionele en persoonlijke ontplooiing.

1 visie

Infrabel wil het kruispunt van Europa worden dankzij zijn veilig en kwalitatief spoorwegnet. Zijn ambitie is om een sterke schakel te zijn in een duurzaam vervoersysteem dat ten dienste staat van de socio-economische ontwikkeling van België en Europa.

5 prioriteiten

Veiligheid voorop!



Sinds het ontstaan van Infrabel in 2005, streven wij ernaar om de veiligheid in, op en rond het spoor continu te verbeteren. De veiligheid van de treinreizigers, onze medewerkers en iedereen die zich langs de sporen bevindt, is voor ons de eerste prioriteit.

Treinen op tijd



Infrabel investeert in een betrouwbaar en stipt spoorwegnet voor de reiziger via een doorgedreven onderhouds- en vernieuwingsbeleid.

Een spoornet voor alle treinen van morgen



Infrabel wil een oplossing bieden voor het mobiliteitsvraagstuk en streeft ernaar om een competitief spoorwegnet aan te bieden aan zijn klanten en aan de reizigers. Wij willen zo de economische en sociale ontwikkeling van ons land ondersteunen.

Een financieel gezond bedrijf



Wij moeten onze plannen uitvoeren in een context van grote druk op de overheidsfinanciën. Om steeds een gezonde financiële situatie te behouden, springen wij efficiënt om met de middelen die we ter beschikking hebben en moeten we innovatieve oplossingen vinden voor de financiering van investeringen.

Op één lijn met de samenleving



De vijfde strategische prioriteit bij Infrabel draait rond onze steevaste wil om onze vinger aan de pols van de samenleving te houden en ervoor te zorgen dat onze beslissingen zo veel mogelijk beantwoorden aan de maatschappelijke verwachtingen.

10 Kerncijfers*

12.464
MEDEWERKERS
(WAARVAN 1.088
VROUWEN)

121
MILJOEN €
EBITDA

11.637
KUNSTWERKEN

10.932
GROTE SEINEN

1.818
OVERWEGEN

16
KLANTEN
(SINDS 31/03/2015)

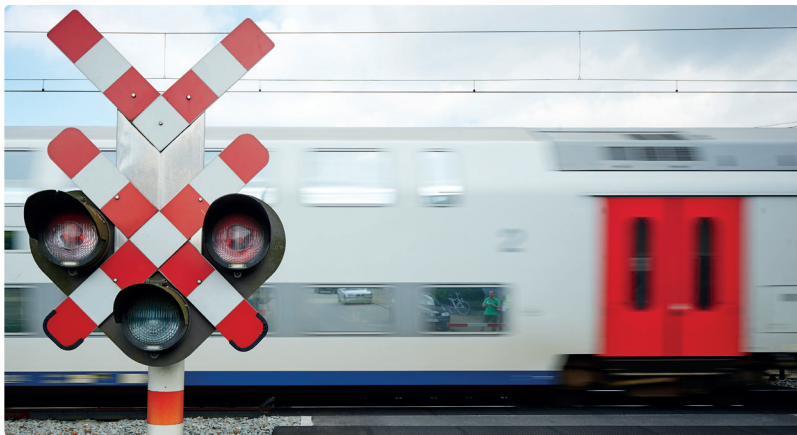
3.631
KILOMETER
SPOORLIJNEN

4.309
SPOORTOESTELLEN
IN HOOFDSPOOR

152
SEINPOSTEN

5.832
KILOMETER
BOVENLEIDING IN
HOOFDSPOOR

*Op 31/12/2014



Onze klanten

Toegelaten goederenoperatoren op het Belgische spoornet

13



Actieve reizigersoperatoren op het Belgische spoornet

3



* =Thalys: zelfstandig operator sinds 31/03/2015

In 2014 waren er in totaal 1.578.742 effectieve rijpaden en reden er dagelijks gemiddeld 4.325 treinen op het Belgische spoornet.

Your Infrabel: onze producten

De directie Traffic Management & Services staat ten dienste van onze klanten. Het onderzoekt de noden van de spoorwegondernemingen en biedt producten en diensten aan die zo goed mogelijk aan hun verwachtingen beantwoorden.

5 producten

YourMoves

By Infrabel

Rijpaden op aanvraag

Met Your Moves krijgen spoorwegondernemingen op verzoek rijpaden toegewezen. Onze medewerkers creëren de dienstregeling door de behoeften van de klanten en de beschikbaarheid van het net maximaal op elkaar af te stemmen.

YourShunts

By Infrabel

Lokale capaciteit

Met Your Shunts kunnen spoorwegondernemingen toegang krijgen tot rangeerstations en sporenbundels om de samenstelling van hun treinen te optimaliseren.

YourPower

By Infrabel

Tractie-energie

Met Your Power en ons netwerk van bovenleidingen worden de treinen constant en met zekerheid van energie voorzien.

YourXXL

By Infrabel

De studie van uitzonderlijke transporten

Met Your XXL biedt Infrabel de meest geschikte oplossingen voor buitengewone transporten. Als de afmetingen of het gewicht van het konvooi buiten de geldende waarden vallen, stelt Infrabel oplossingen op maat voor (binnen de grenzen van de technische mogelijkheden).

YourConnection

By Infrabel

Een exclusieve toegang tot het spoorwagetrack

Industriële bedrijven hebben de mogelijkheid om een privéspoorlijn te gebruiken, of aan te leggen, om opslagplaatsen, fabrieken of ateliers per spoor te verbinden. Via Your Connection wordt dit privéspoor verbonden met de rest van het Belgische spoorwagetrack door middel van een spoorverbinding.

1 complementaire dienst

YourTracks

By Infrabel

Voorbehouden sporen

Met Your Tracks kunnen bedrijven toegang krijgen tot voorbehouden sporen, in functie van hun behoeften op lange termijn.

Prioriteit 1

Veiligheid voorop !



11

overwegen
afgeschaft

25

seinposten
geconcentreerd

288,8 miljoen €
geïnvesteed in
veiligheidsprojecten

283
overwegen uitgerust met
het nieuwe, elektronische
belsignaal

Realisaties in het jaar 2014



TBL1+

Percentage van het hoofdspoor
uitgerust met TBL1+

= **95,9%**
efficiëntiedekking

ETCS

Percentage van het hoofdspoor
uitgerust met ETCS

= **14%**
efficiëntiedekking

Aantal seinvoorbijrijdingen in hoofdspoor per jaar

2014



2013



2012



2011

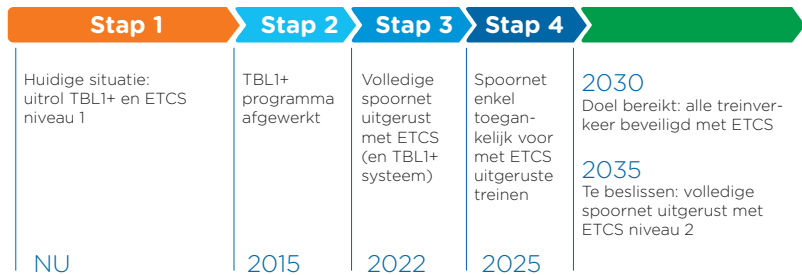


2010



ETCS, veiligheid op Europees niveau

In 2010 lanceerden Infrabel en NMBS een ambitieus ETCS Masterplan om de veiligheid van het spoorverkeer te verhogen. Dit plan bestaat uit de progressieve uitrol van het automatische treincontrolesysteem TBL1+ en het Europese seininrichtingssysteem ETCS (European Train Control System).



Europese koploper

In oktober 2014 hebben we het langste spoortraject in Europa, niet minder dan 160 kilometer lang, met ETCS uitgerust. Het betreft de spoorlijn tussen Namen en de Luxemburgse grens, ook wel gekend als de goederenas "Athus-Meuse". Hiermee verhoogt Infrabel niet alleen het veiligheidsniveau van het spoorwegnet, maar versterkt het eveneens zijn positie als één van de Europese koplopers op het gebied van ETCS. Tegen 2022 zal het gehele Belgische spoorwegnet met dit systeem uitgerust zijn.

Geavanceerde technologie

TBL1+

TBL1+ is een automatisch stopstelsel dat via bakens in het spoor een trein tot stilstand kan brengen als deze een rood sein voorbij rijdt of te snel nadert. Dit veiligheidssysteem is een eerste stap in de implementatie van ETCS. De hardware voor TBL1+ is immers identiek aan ETCS niveau 1, wat de overschakeling aanzienlijk zal vergemakkelijken. Tegen eind 2015 zal nagenoeg het volledige risico gedekt zijn door TBL1+.

ETCS

ETCS is het Europese seininrichtingssysteem dat permanent waakt over de maximum toegelaten snelheid van een trein, en op elk moment de snelheid kan aanpassen of een noodremming kan uitvoeren indien deze niet gerespecteerd wordt. Door middel van de bakens zullen elektromagnetische signalen de veiligheidsinformatie versturen naar de stuurpost (ETCS niveau 1). Op andere delen van het spoorwegnet zal de informatie overgebracht worden via GSM-R, een digitaal communicatienetwerk voor gegevensoverdracht op het spoor (ETCS niveau 2). Eind 2014 was reeds 899 kilometer hoofdspoor uitgerust met deze geavanceerde technologie.

Prioriteit 2

Treinen op tijd

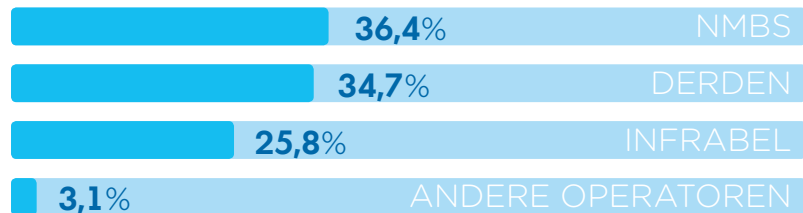


Algemene stiptheid
van het reizigersverkeer

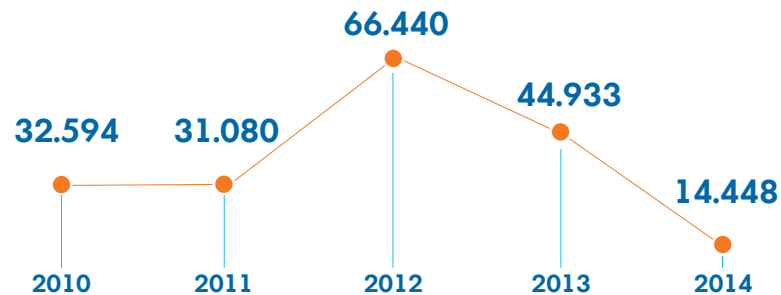
(stipte treinen of met een vertraging van minder dan 6 minuten)



Verantwoordelijkheid
voor de vertraging van de treinen



Evolutie minuten vertraging
veroorzaakt door kabeldiefstallen

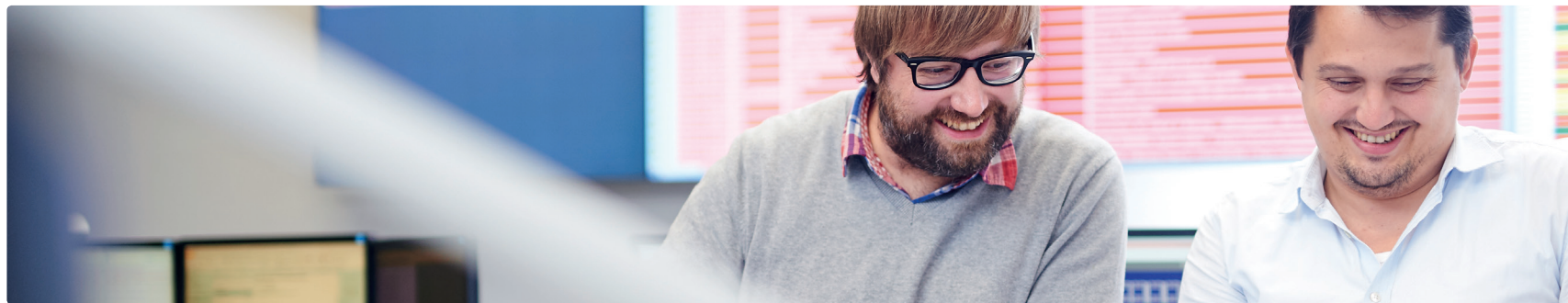


Een nieuw vervoersplan voor het Belgisch treinverkeer

Het voormalige vervoersplan van NMBS dateerde van eind de jaren '90. Sindsdien is het aantal reizigers exponentieel gestegen. Een aanpassing van het vervoersplan was dan ook aan de orde.

Samen voor een betere dienstverlening

Gedurende meer dan twee jaar werkten NMBS en Infrabel nauw samen om een treindienst te ontwikkelen die aan de verwachting van de reizigers zou voldoen. Daarbij moest met heel wat factoren rekening worden gehouden, vooral de beschikbare spoorcapaciteit. Ook de wensen van de reizigersverenigingen en de regionale overheden kwamen uitgebreid aan bod, om zo een betrouwbare en realistische dienstverlening te kunnen verwezenlijken.



Regelmaat en harmonie

Eind 2014 viel de puzzel in elkaar en op 14 december trad de lang verwachte nieuwe treindienst in werking. Een huzarenstukje omdat op 1 nacht de dienstregeling van meer dan de helft van de treinen moest worden aangepast. Dankzij een constructieve en professionele samenwerking tussen Infrabel en NMBS gebeurde de overgang vlekkeloos. Sindsdien beschikken de Belgische spoorwegen over een nieuw vervoersplan gebaseerd op regelmaat en harmonie aangaande rittijden en materieel.

Waakzaamheid blijft aan de orde

Hoewel de eerste resultaten bemoedigend zijn, blijft waakzaamheid aan de orde. Het treinverkeer wordt in realtime opgevolgd om eventuele pijnpunten te identificeren, te bespreken en samen naar oplossingen te zoeken. Gezien de dichtheid van het spoorweginet, kan een microscopisch kleine ingreep aan de dienstregeling van één trein, op die manier een positief domino-effect hebben op de stiptheid van meerdere treinen.

Prioriteit 3

Een spoornet voor alle treinen van morgen



Kom alles te weten over onze lopende mobiliteitsprojecten:
www.jaarverslag-infrabel.be

1.578.742
 effectieve rijpaden

4.325
 treinen rijden dagelijks
 op ons spoorwegnet

288,7 miljoen €
 geïnvesteerd in nieuwe spoor-
 en onthaalinfrastructuur

Cijfers voor het jaar 2014



De Liefkenshoekspoorverbinding

Na zes jaar vond in december 2014 de officiële ingebruikname plaats van de Liefkenshoekspoorverbinding. Dit nieuwe, dubbelsporige traject van 16,2 km lang maakt een vlottere uitwisseling van het goederenverkeer mogelijk tussen Linkeroever en Rechteroever in de haven van Antwerpen.

Snel en efficiënt alternatief

Tot voorheen moesten treinen een grote omweg maken via de Kennedyspoortunnel om van Linkeroever naar Rechteroever van de Schelde te sporen. De Liefkenshoekspoorverbinding biedt een snel en efficiënt alternatief om dit knooppunt gevoelig te ontlasten en zo ook het reizigersverkeer meer zuurstof te geven.

Unieke constructie

Meer dan de helft van de spoorlijn loopt ondergronds en dit tot wel 40 meter diep onder de Schelde. Een primeur voor België, want met een lengte van 6 km zijn de langste tunnelkokers van ons land een feit. Bovendien kwam de liefkenshoekspoorverbinding tot stand via een Publiek Private Samenwerking, wat het unieke karakter nog verder heeft aangescherpt.

Het spreekt voor zich dat deze nieuwe infrastructuur een belangrijke schakel is voor het Europese goederenverkeer en een strategische investering inhoudt voor de toekomst van de Antwerpse haven. Zo zetten wij ons gezamenlijk in voor een spoorwegnet dat bijdraagt aan de mobiliteit van morgen.



Prioriteit 4

Een financieel gezond bedrijf



De herstructurering van de NMBS Groep op 1 januari 2014 heeft niet alleen belangrijke veranderingen met zich meegebracht op het vlak van de activiteitendomeinen van Infrabel, maar heeft ook de financiële situatie van Infrabel grondig gewijzigd door de overname van een deel van de financiële schuld van de ex NMBS-Holding, deels gecompenseerd door de overname van een deel van de overheidsdotaties.

Infrabel is echter vastbesloten om deze historische schuld niet verder te laten aangroeiën en waar mogelijk zelfs terug te dringen. Het streven naar een jaarlijks financieel evenwicht zal zo nog meer de absolute leidraad vormen voor onze onderneming.

Financiële resultaten in 2014

1.072,9
miljoen €

Infrabel investeerde in 2014 1,073 miljard euro in het spoorwegnet.

121
miljoen €

Infrabel boekte in 2014 een positief operationeel resultaat (EBITDA) van 121 miljoen euro. Dit resultaat moet voldoende hoog zijn om de financiële lasten van de historische schuld te dragen en moet bovendien een buffer creëren voor het moeilijk voorspelbare effect van provisies in toepassing van de internationale IFRS-regels.

-3,75
miljoen €

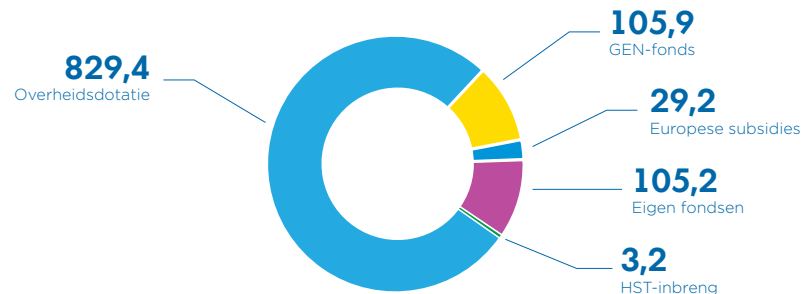
Het globaal bedrijfsresultaat (EBT) van 2014 na aftrek van de hiervoor vermelde lasten en provisies bedraagt -3,75 miljoen euro en blijft zodoende rond het vooropgestelde break-even resultaat.

784,1
miljoen €

Van het totaal investeringsbedrag investeerde Infrabel in 2014 784,1 miljoen euro in het spoorwegnet voor de verbetering van de veiligheid en de stiptheid.

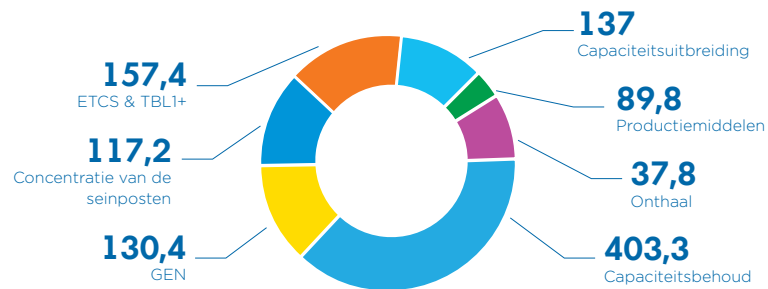
Financieringsbronnen

(in miljoen €)



Gerealiseerde investeringen

(in miljoen €)



Prioriteit 5

Op één lijn met de samenleving



9

Logistieke Centra
Infrastructuur behaalden
het ISO 14001 certificaat

116

studenten liepen stage in
één van onze Logistieke
Centra Infrastructuur

Cijfers voor het jaar 2014

12.000

bezoekers namen een kijkje
achter de schermen tijdens
de Open Bedrijvendag

5

Job Days vonden plaats
volgens het principe
“aanwerving in één dag”

16

technische scholen namen
deel aan het BERT-project*

*BElgian Railway competition for Technicians



Een verantwoord aankoopbeleid

Steeds meer bedrijven, zowel privé als publiek, zetten zich in om hun negatieve impact op de maatschappij te verkleinen. Ook Infrabel engageert zich om hier actief aan bij te dragen. Als overheidsbedrijf oefent Infrabel een voorbeeldfunctie uit, waarin ook de uitwerking van een duurzaam aankoopbeleid zeker niet mag ontbreken.

Verantwoorde procedures

Infrabel wil het principe van duurzame ontwikkeling integreren in zijn aankoopprocedures. Het toevoegen van ecologische, sociale en ethische clausules, in lijn met de wetgeving, vormt hierbij een van de uitgangspunten. Dankzij een verantwoord aankoopbeleid kan Infrabel zo ook zijn steentje bijdragen als overheidsbedrijf en de socio-economische ontwikkeling van het land bevorderen.

Opleiding op maat

Gezien het specifieke karakter van overheidsopdrachten, heeft Infrabel in 2014 een opleiding op maat ontwikkeld om de dienst Aankopen vertrouwd te maken met de noties van verantwoorde overheidsopdrachten. Deze opleiding heeft tot doel om het personeel te helpen, daar waar mogelijk, bij het opnemen van maatschappelijk verantwoorde clausules in de aankoopprocedures, en dit overeenkomstig de huidige wetgeving voor overheidsopdrachten. Vanaf 2015 zal deze opleiding zich gaandeweg verspreiden binnen Infrabel.



www.infrabel.be

Infrabel

N.V. van publiek recht
Marcel Broodthaersplein 2
1060 Brussel

Verantwoordelijke uitgever

Benoît Gilson

Projectcoördinatie

Ilse Mayens - Charlotte Couwet

Redactie

Ilse Mayens - Charlotte Couwet

Design

I-CPA Graphics & Design

Foto's

Benjamin Brolet, Johan Dehon

Gedrukt in mei 2015



www.jaarverslag-infrabel.be